

□ Planungsraum und Gewässerabschnitte
 — Welzbach
 2877 Flurstücke

Maßnahmen

Gewässerbett und Ufer gestalten

Strukturelemente einbringen

- A.1.1 Einbringen von Strukturelementen
- A.1.2 Einbringen von Strukturelementen ohne Veränderung des Gewässerquerschnittes
- A.1.3 Einbringen von Strukturelementen mit Ziel der Veränderung des Gewässerquerschnitts

Querbauwerke rückbauen

- A.2.1 Reste des alten Wehrs entfernen
- A.2.2 Reste des Biberdamms entfernen
- A.2.3 Biberdammdrainage entfernen

Diffuse Gewässerbelastung vermindern

- B.1 Grünlandnutzung extensivieren
- B.2 Pufferbereiche im Ackerland entwickeln
- B.3 Entwicklung und Pflege von Hochstaudenfluren
- B.4 Zurückdrängung der nitrophilen Flur
- B.5 Herkunft des Einleiters prüfen

Arten und Lebensgemeinschaften

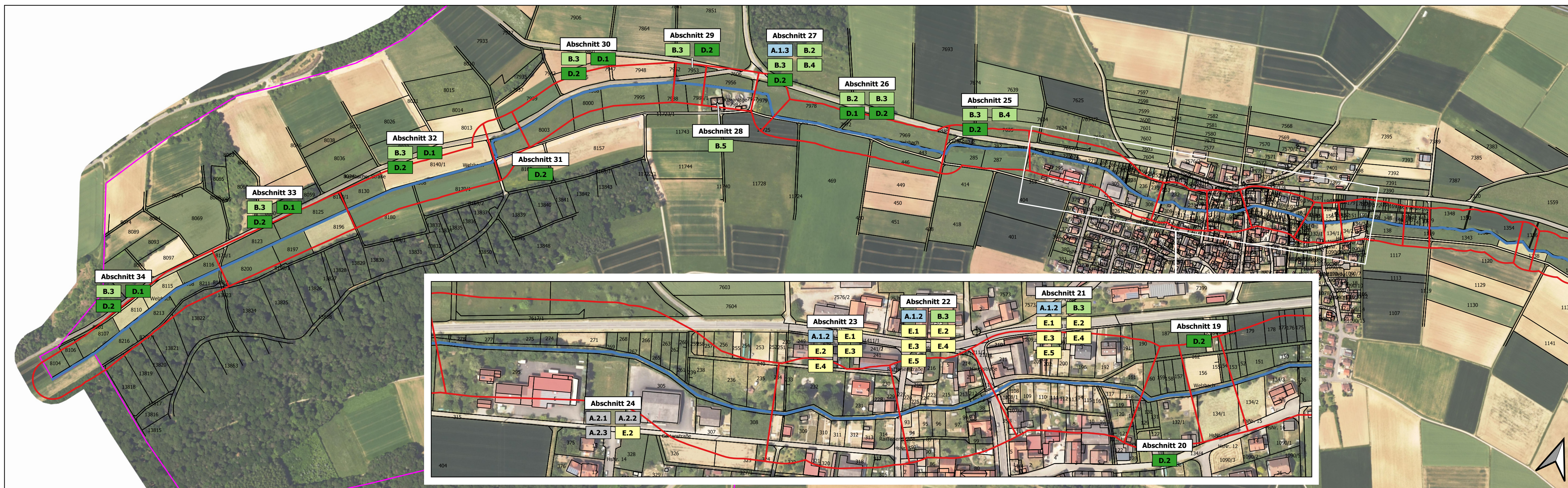
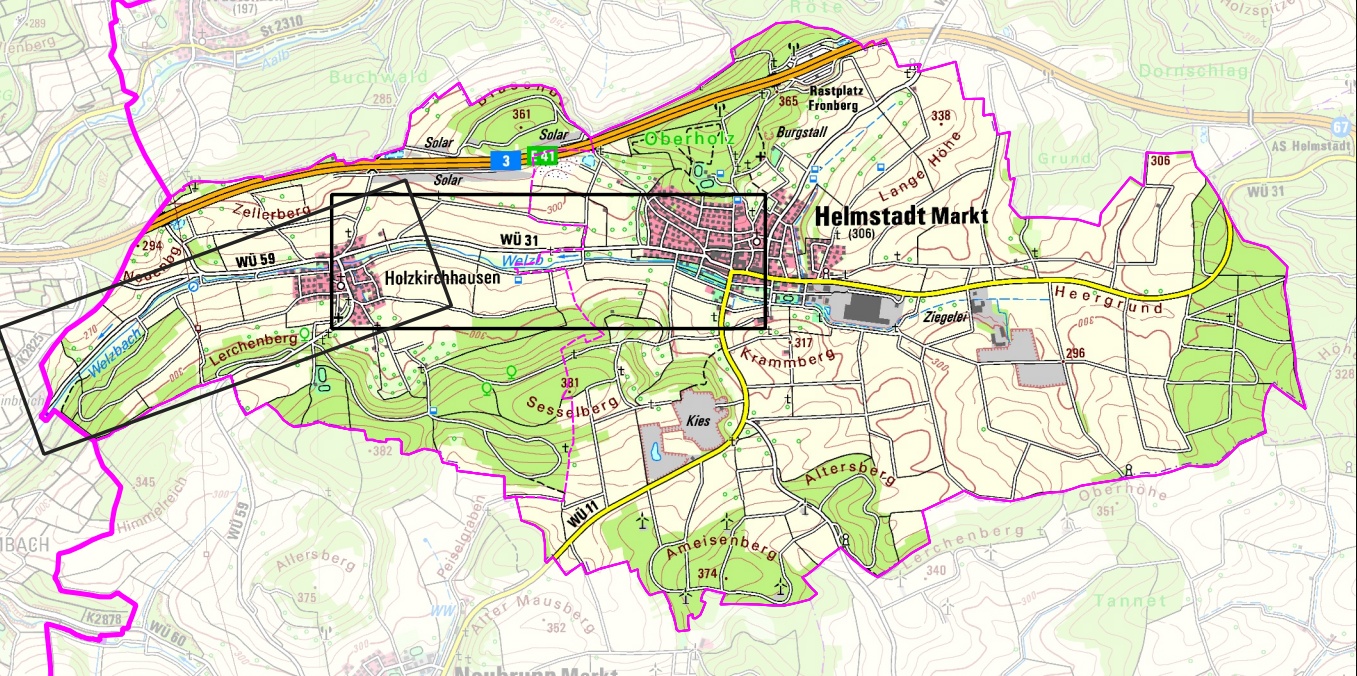
- C.1 Abstimmung eines Bibermanagementkonzepts

Auengemeinschaft erhalten und verbessern

- D.1 Gewässerbegleitgehölze durch Pflanzung entwickeln
- D.2 Gewässerbegleitgehölze durch Sukzession entwickeln

Eigene Maßnahmen

- E.1 Wasserentnahme auf Handpumpengeräte beschränken
- E.2 Grünschnittablagerung im Gewässerrandbereich (Hochwasserbereich) unterbinden
- E.3 Unterhalt von Kompostern im Gewässerrandbereich (Hochwasserbereich) unterbinden
- E.4 Gumpen anlegen, um im Bereich der Kleingärten Schöpfen zu erleichtern
- E.5 Hinweisschilder anbringen



Gewässerentwicklungskonzept Markt Helmstadt Welzbach

Karte: Maßnahmenkarte **Datum:** 03.10.2024

Auftraggeber: Markt Helmstadt, Im Kies 4, 97264 Helmstadt

Auftragnehmer: PLÖG GbR, Obere Rehwiese 5, 97279 Prosselsheim

Projektleitung: Dipl. Biol. Bernd Tombek, Bürgermeister-Weid-Str. 16, 97922 Lauda-Königshofen

Originalmaßstab: 1:5.000

0 100 200 300 m

Geodaten: Bayerische Vermessungsverwaltung
Sachdaten: PLÖG GbR